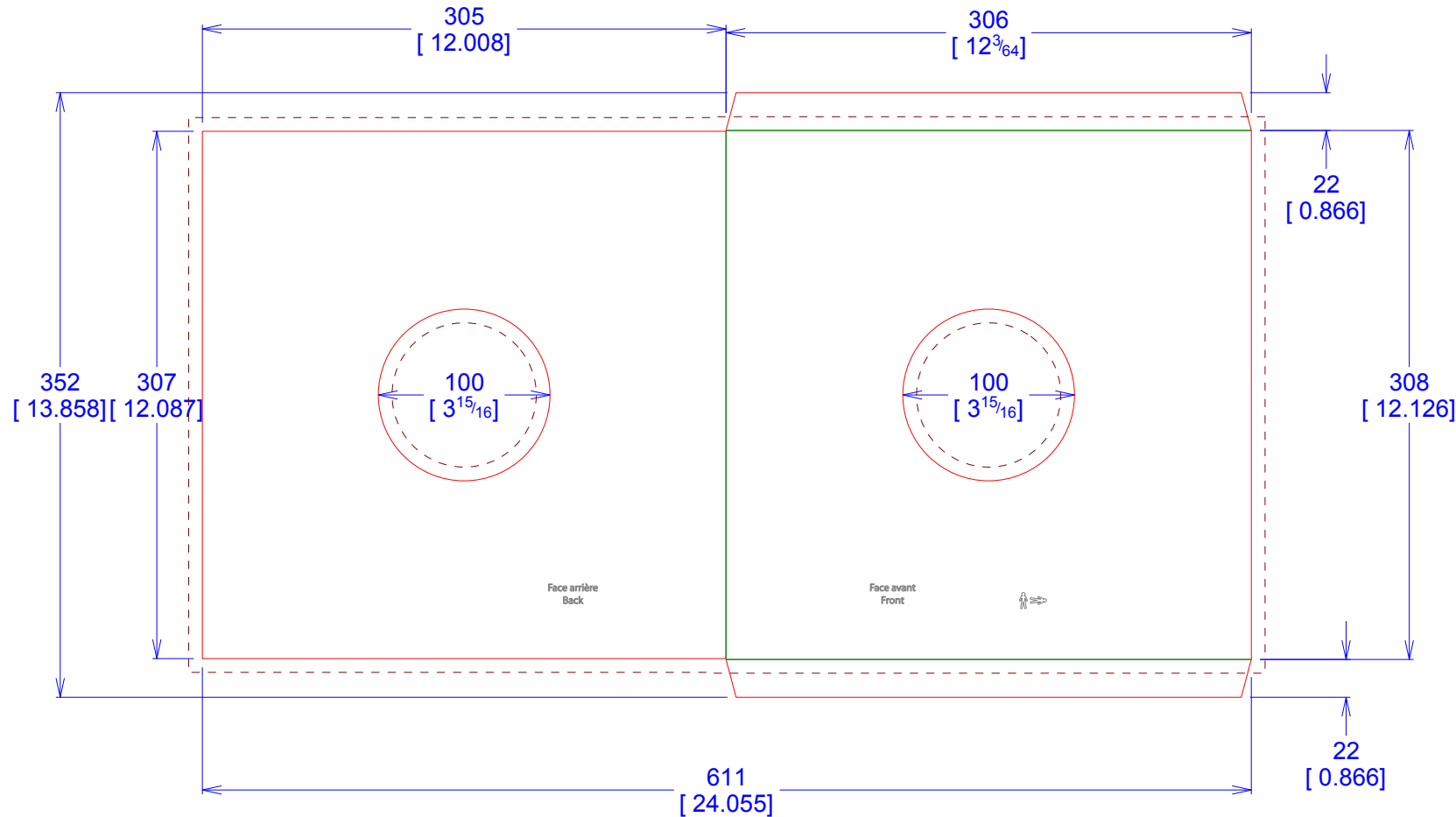


Spécification d'impression / Printing specification

Pochette vinyle 30 cm dos pincé avec trous de 100 mm en face avant et arrière

Sleeve vinyl 12" without spine with holes of 100 mm in front and back



Format fini / Finished format :
306 x 308 mm

Carton / Cardboard :
300 gr / 380 gr

Couleurs primaires et/ou tons directs
(Pantone® uniquement)
Primary colours and/or spot colours
(Pantone® colours only)

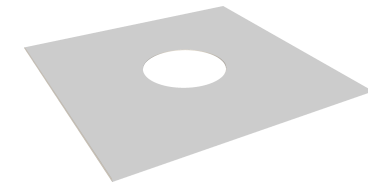
Impression / printing : Offset

Retrait de vos textes pliage / découpe : 3 mm
Retreat of your texts folding / cut : 1.17"

Tolérance pliage / découpe : + ou - : 1mm
Tolerance folding / cut : + or - : 0.39"

Le retrait des repères d'abeilles doit
être supérieur à 10 Pt
The withdrawal of the registration marks
must be greater than 10 pts

La surface de la face avant inclue les zones
de plis des bords supérieur et inférieur
The dimensions of the front include the
folding area at the top and bottom



Merci de joindre cette spécification
à vos fichiers.
Please add this specification
to your files.